



Remesas Banco a Banco

Seminario de lanzamiento del programa de mejora de la información y procedimientos de bancos centrales en el área de remesas.

México, D. F., 13 y 14 de octubre de 2005

Antecedentes

- En octubre de 2003, el Banco de la Reserva Federal y el Banco de México conectaron los sistemas de pago, para el envío de los pagos de los pensionados del Gobierno de los Estados Unidos que radican en México.
- A partir de febrero de 2004, realizó la conexión con el International FedACH, operado por el Banco de la Reserva Federal de Mineápolis, desde esta fecha se pueden procesar pagos comerciales (remesas y pagos de empresas).



Características de la interconexión

- Las transferencias se inician en Estados Unidos de Norteamérica (EE.UU.) en dólares, y en México el pago al beneficiario se realiza en pesos.
- Se aplica el “tipo de cambio Fix” (tipo de cambio de mayoreo) calculado y publicado por Banxico el día en que se realiza la liquidación con el Fed, menos el 0.21%.
- El costo para el banco originador de la transferencia en los EE.UU. es de 0.67 dólares.



Flujo estándar de un pago

Lunes:

- El cliente solicita a un banco en EE.UU. enviar fondos a la cuenta del Tío Pepe en el Banco ABC en México.
- Más tarde, el Banco en EE.UU. envía el pago al Fed a más tardar a las 02:15 Tiempo del Este del martes.



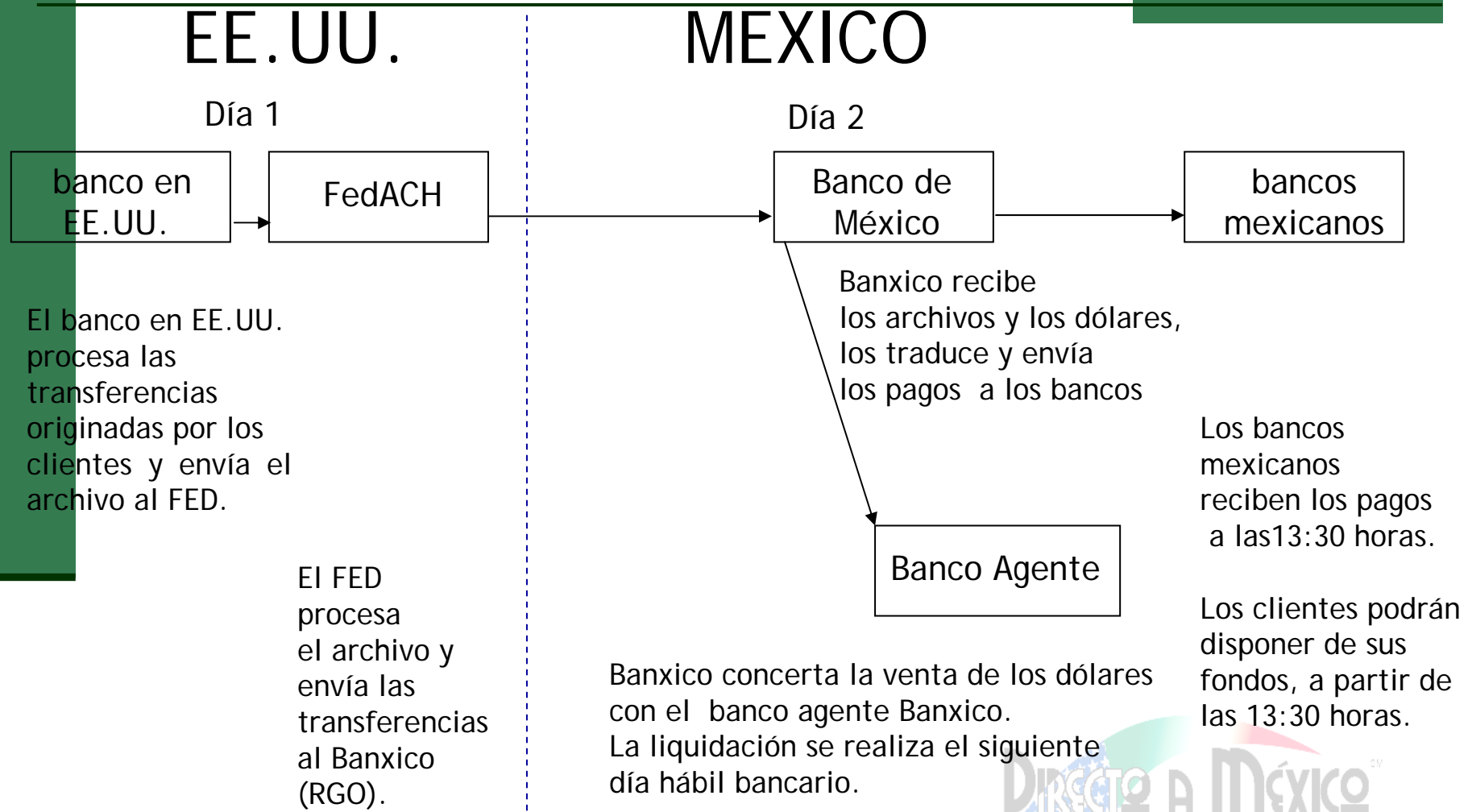
Flujo estándar de un pago

Martes:

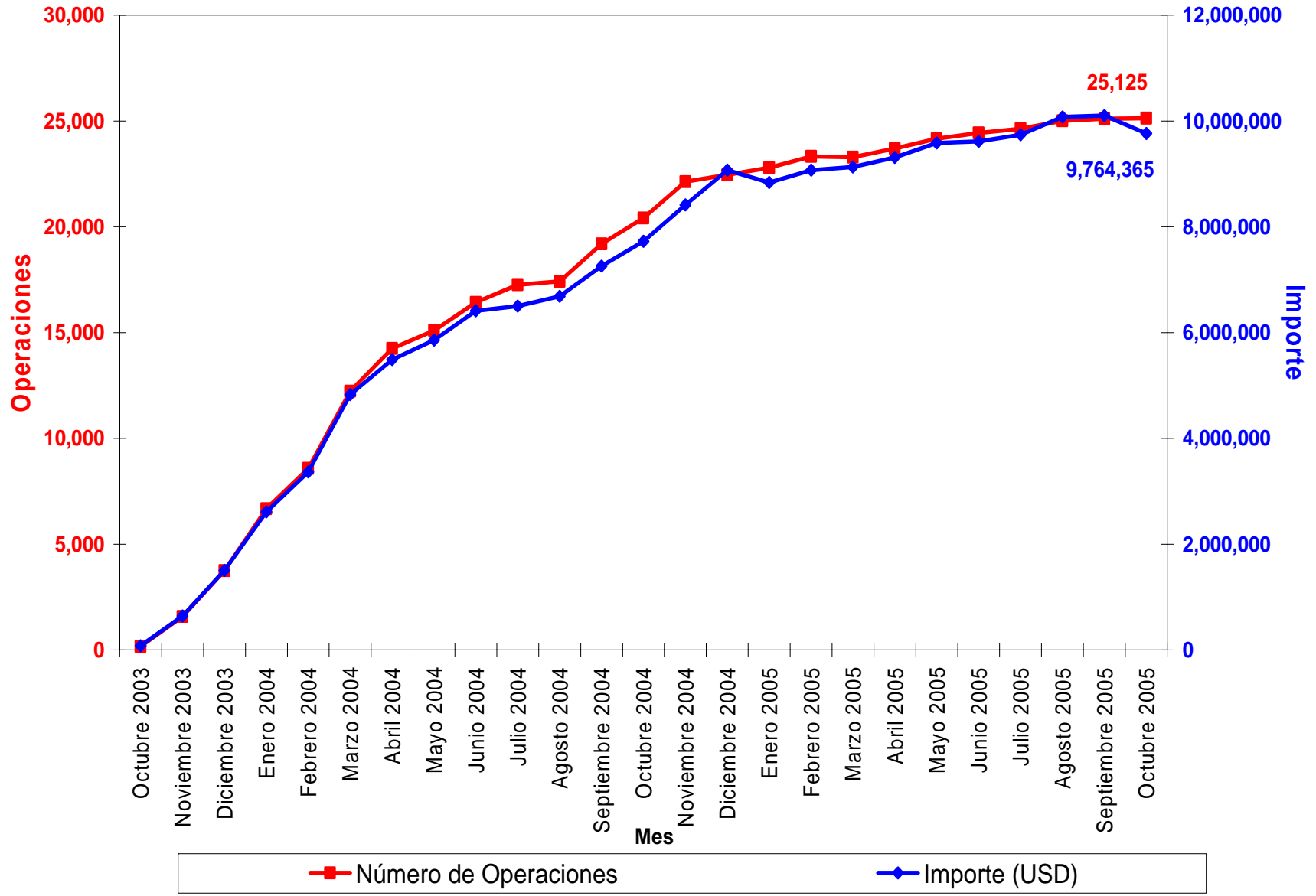
- Por la mañana, el Fed procesa el archivo y lo envía al Banco de México para su posterior procesamiento; el pago se convierte de dólares a pesos.
- A las 13:30 hrs. Tiempo del Centro, los fondos están disponibles en la cuenta del Tío Pepe en el Banco ABC.



Esquema Operativo



Volumen e Importe de Operaciones acumuladas por mes a través de Directo a México



2005

- Renovación de la marca “FedACH InternationalSM Mexico Service”:
- Producto^[1] para transferencia de fondos, dirigido a las instituciones financieras que utilizan los formatos ACH.

[1] Producto que puede ser comercializado bajo el nombre del proveedor.



2005

- La campaña promocional se realiza en conjunto con el Banco de México, la Embajada y Consulados de México y los Bancos de la Reserva Federal.
- Las innovaciones al producto lo hacen más atractivo y competitivo.



Vista General

- Innovaciones en el Producto.
 - Disponibilidad de los fondos al siguiente día hábil bancario.
 - Kit promocional “Directo a México” disponible para las instituciones financieras.
 - Se está impulsando una herramienta para acceso por Internet para facilitar el registro de nuevas cuentas de beneficiarios en México.



Vista General

- Mayor Valor
 - A todas las transferencias se aplica el *spread* de mayoreo para el tipo de cambio (0.21%) sin importar la cantidad.
 - El cargo por operación permanece en 0.67 dólares para los bancos de EE.UU.



Valor para los Bancos

- Acceso a todas las cuentas bancarias en México.
- El Originador en EE.UU. paga todos los costos del envío, lo cual cubre la transferencia hasta llegar a su destino en México.
- Los bancos mexicanos no efectúan ningún cargo a los beneficiarios por la recepción de estos pagos.



Valor para los Bancos

- Se utilizan los formatos NACHA estándar y el proceso ACH.
 - Certeza de pago (cumpliendo la tabla de tiempos establecida).
 - Los pagos Cross-border se pueden enviar en el mismo archivo ACH que los pagos domésticos.



Valor para los Bancos

- Las instituciones financieras en EE.UU:
 - Pueden implementar sus propias comisiones al cliente.
 - Pueden determinar sus propios procedimientos y uso de Directo a México por parte del cliente.
- En México se utilizan los mensajes SPEI
 - Certeza de pago (cumpliendo la tabla de tiempos establecida).
 - Los pagos Cross-border se envían como una transacción doméstica más.



Información sobre los pagos

- Banco origen
- Banco destino
- Monto original en dólares
- Tipo de cambio
- Monto en pesos
- Cuenta del beneficiario
- Referencias sobre el pago
- Fechas de liquidación



Valor para el Cliente

- Principales intereses del cliente:
 - Seguridad
 - Rapidez
 - Costo (comisiones y tipo de cambio)
 - Conveniencia



Valor para el Cliente

Conversión al tipo de cambio de acuerdo a tasas de mayoreo (*spread* del 0.21% sobre el tipo de cambio Fix publicado diariamente) para cada pago sin importar la cantidad enviada.

23 de marzo de 2005	
Fix publicado por el Banco de México	Tipo de cambio de menudeo Promedio
11.250	11.090
tipo de cambio (FX) aplicado en "Directo a México"	
$\text{Fix} - 0.21\% = 11.2505 (0.9979) = 11.2268$	

Beneficio por USD del tipo de cambio empleado por Directo a México: 0.1368 pesos.



Comparación con otros servicios, envío de 300 USD

Profeco: <http://www.profeco.gob.mx/html/envio/envio.htm>

Service	FX (Pesos/USD)	Fee (USD)	USD received	Pesos received	Full Cost (USD) ^[1]
Directo a México <i>"Merchants and Manufacturers Bank"</i> ^[2]	\$10.75 ^[3]	3.50	305.69	3,225	0.00
Citibank Global Transfers. <i>Cuenta a Cuenta</i>	\$10.53	5.00	299.43	3,159	5.57
Order Express	\$10.55	8.00	300.00	3,165	8.00
Citibank Global Transfers. <i>Cuenta a Efectivo</i>	\$10.53	8.00	299.43	3,159	8.57
MoneyGram	\$10.59	9.99	301.14	3,177	8.85

[1] Considera la comisión más el diferencial entre el tipo de cambio promedio en ventanilla a la compra (\$10.55) y el tipo de cambio pagado por cada una de estas empresas.

[2] Antes denominado "International Fed ACH Service México".

[3] Tipo de cambio Fix publicado por el Banco de México el 03 de Octubre del 2005 (10.7683) menos el 0.21%

DIRECTO A MÉXICO^{CV}

Imágenes utilizadas en la Campaña Promocional



OFAC (Office of Foreign Assets Control)

- Las instituciones financieras originadoras cumplen los requisitos de la OFAC referentes a los pagos.
- Para los pagos que salen del país, las instituciones financieras originadoras y sus clientes deben aplicar el principio *Conoce Tu Cliente (Know Your Customer- KYC)* tanto para el emisor como para el receptor.



Recursos

- “Guide to a Successful FedACH InternationalSM Launch (Guía para un exitoso lanzamiento del FedACH InternacionalSM)” (1 página)
 - <http://www.frbervices.org/Retail/pdf/FedACH-IntGuideSuccessLaunch.pdf>
- Herramientas para Instituciones Financieras
 - Información sobre requerimientos bancarios en el extranjero a través de manuales de servicio.
 - <http://www.frbervices.org/Retail/intfedach.html>



Recursos

- Históricos de tipos de cambio en el extranjero (actualizados diariamente).
 - <http://www.frbervices.org/Retail/intfedach.html>



Contactos

Elizabeth McQuerry

Asistente de la Vicepresidencia

Oficina de Pagos de Bajo Valor, Reserva Federal

(404) 498 7888

elizabeth.mcquerry@atl.frb.org

Alberto Mendoza

Oficina de Comercio Electrónico

Banco de México

(52) 55 5227 8852

amendoza@banxico.org.mx

