



METODOLOGIA DE CALCULO E IMPORTANCIA DE LAS REMESAS FAMILIARES EN EL SALVADOR

Banco Central de Reserva de El Salvador

METODOLOGIA

Fuentes

- Bancos y casas de cambio
 - Recepción diaria de información
 - Revisión por monto, apellido
 - Consultas a instituciones y a clientes
- Encuesta anual de efectivo
 - Muestreo aleatorio estratificado
 - 985 encuestas en 15 Estados de Estados Unidos

Datos obtenidos

- Montos mensuales de remesas familiares
- Detalle según institución que capta las remesas.
- Remesas según forma de liquidación
- Estimado de número de transacciones por mes
- Remesa promedio

Problemas

- Agentes no proporcionan información
- No se conoce monto liquidado directamente por los agentes
- El monto de remesas puede incluir remuneraciones y pagos de préstamos
- No se tiene país de origen
- Diferencias con encuesta de hogares

IMPORTANCIA

El por qué de la Emigración en El Salvador

- La emigración se vio inducida fuertemente por la guerra que se inició en la década de los años 80
- En la actualidad es un fenómeno mucho más complejo:
 - Búsqueda de mejores condiciones de vida
 - Búsqueda de mayores ingresos
 - Redes solidarias
 - Reunificación familiar
 - Cultura de emigración

Salvadoreños en Estados Unidos

- Salvadoreños ubicados en más de 30 países
- Más de 1 millón de salvadoreños residen en Estados Unidos ^{1/}
- Los salvadoreños son el 1.9% del total de hispanos viviendo en ese país
- 5o. Grupo de población hispana más grande, después de mexicanos, puertorriqueños, cubanos y dominicanos.

^{1/} Encuesta Suplementaria Censo 2000

Salvadoreños en Estados Unidos

- Los salvadoreños residen en importantes ciudades de Estados Unidos, principalmente ubicadas en:
 - California
 - Texas
 - New York
 - Virginia
 - New Jersey
 - Florida
 - Massachusetts
 - Washington D.C.
- 86% del total
De salvadoreños residen
en estos Estados

1/ Encuesta Suplementaria Censo 2000

Beneficios Derivados del Fenómeno Migratorio

- **Estímulo a diferentes actividades económicas:**
 - **Turismo.** Flujo importante de visitantes salvadoreños residentes en el exterior. Se estima que un 35% de los visitantes que ingresan al país son salvadoreños no residentes.
 - **Comercio de bienes nostálgicos.** Los salvadoreños residentes en EUA compraron más de \$40.0 millones en productos autóctonos en el 2004.

Beneficios Derivados del Fenómeno Migratorio

Exportación de Principales Productos Nostálgicos

Enero-Diciembre 2004

(Miles de dólares)

PRODUCTO	VALOR
Tamal de elote	6,508.8
Cervezas	3,848.0
Chile seco	2,695.5
Frijoles rojos	3,068.1
Ensalada de legumbres y hortalizas encurtidas	2,426.4
Loroco	1,291.5
Chile chiltepe	860.8
Horchata	1,013.2
Chacalín seco y salado	1,212.5
Pacaya	1,100.5

Fuente: Selección en base a autorización de exportaciones.CENTREX-BCR

Beneficios Derivados del Fenómeno Migratorio

- Estímulo a diferentes actividades económicas:
 - Servicios Bancarios.
 - 4 bancos totalizan 25 agencias de captación en Estados Unidos:
California 10, Washington 2, Las Vegas 2, New York 2, Virginia 2, New Jersey 3 , Maryland 1, Houston 3
 - 20 remisores de dinero operando en El Salvador
 - Toda la red de bancos involucrada en la liquidación de remesas

Beneficios Derivados del Fenómeno Migratorio

- Estímulo a diferentes actividades económicas:
 - Transporte aéreo.
 - Aerolínea nacional con 13 vuelos redondos diarios Estados Unidos-El Salvador.
 - Los Angeles 3 vuelos diarios
 - Washington 2 vuelos diarios
 - 8 vuelos diarios a 8 ciudades diferentes.
 - Boston, Dallas, Chicago y New Orleans 3 vuelos por semana cada uno

Beneficios Derivados del Fenómeno Migratorio

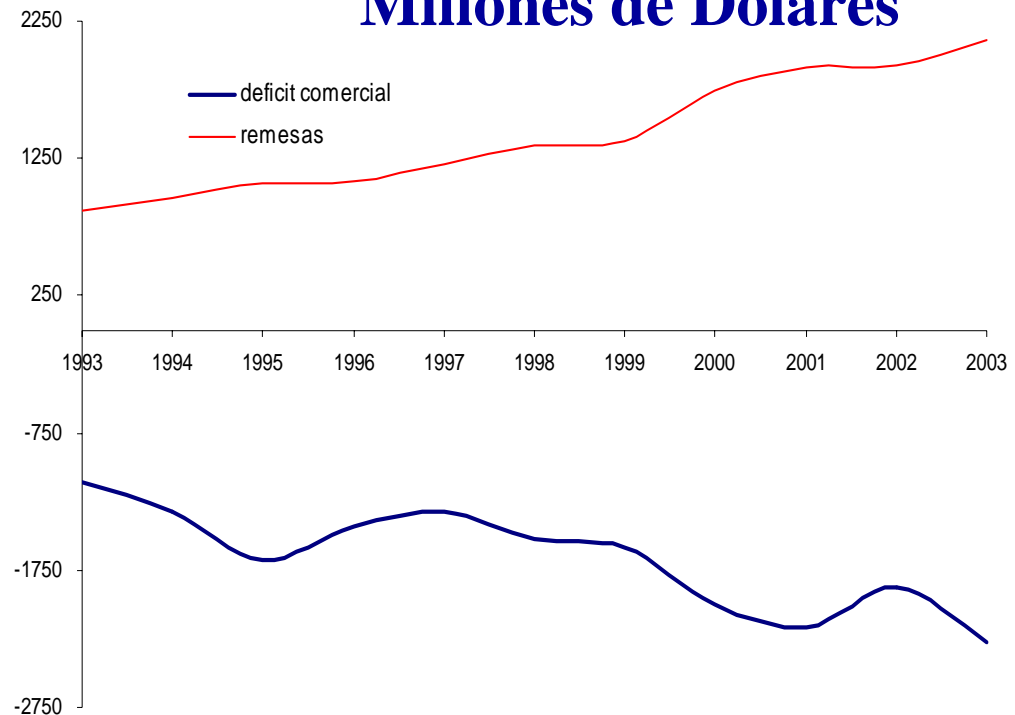
- Estímulo a diferentes actividades económicas:
 - **Telefonía.** Tráfico de llamadas internacionales entrantes y salientes 2179 millones de minutos en 2004 (alrededor del 90% entrantes)
 - **Encomiendas.** Empresas y personas dedicadas al traslado de encomiendas.
 - **Remesas Comunitarias.** Comunidades organizadas remiten ayuda para proyectos en sus comunidades de origen.
 - **Remesas Familiares.** Origen a importantes flujos de ingresos de ayuda familiar.

Remesas Familiares

Importancia

- Flujo importante de ingresos, más de \$2mil millones anuales, más de 16.2% del PIB en el 2004, 85.7% del déficit comercial.
- No es volátil como otros flujos de capitales.
- Amortiguador de la cuenta corriente.

Déficit Comercial y Remesas
Millones de Dólares



Remesas Familiares

Importancia

- Anticíclico (mejora en condiciones negativas). Se estima que un incremento de 1% en el PIB de Estados Unidos con lleva un incremento de 2.4% en las remesas familiares y una contracción de 1% del PIB de El Salvador implica un crecimiento de 0.4% en las mismas.
- Familias reciben promedio de alrededor de \$240 por envío.
- Se estiman alrededor de 900 mil envíos mensuales.

Remesas Familiares

Importancia

Fuentes de Captación

Agencias de Captación de bancos

Agentes como: Wester Union, Dolex, VIGO, etc.

Encomendados y Viajeros

Couriers (giros y money orders)

Liquidadores

Bancos

Casas de Cambio

Microfinancieras

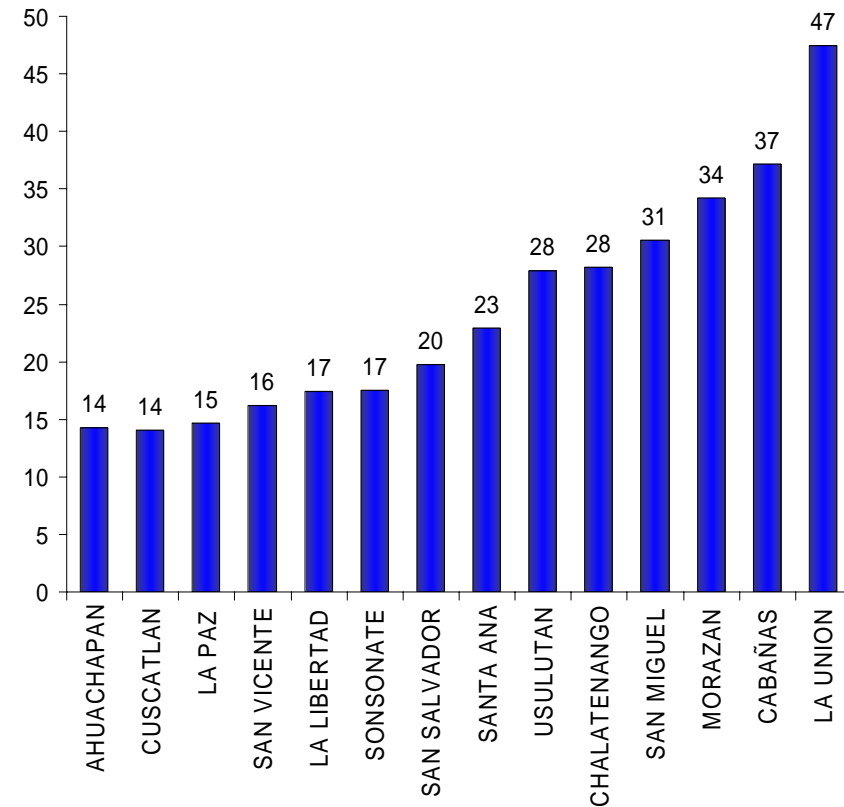
Western Union

Remesas Familiares

Importancia

- Sostén para el 22.3% (362,189) de los hogares salvadoreños, es decir 1.5 millones de personas.
- 171,378 hogares receptores con jefe de hogar del sexo femenino

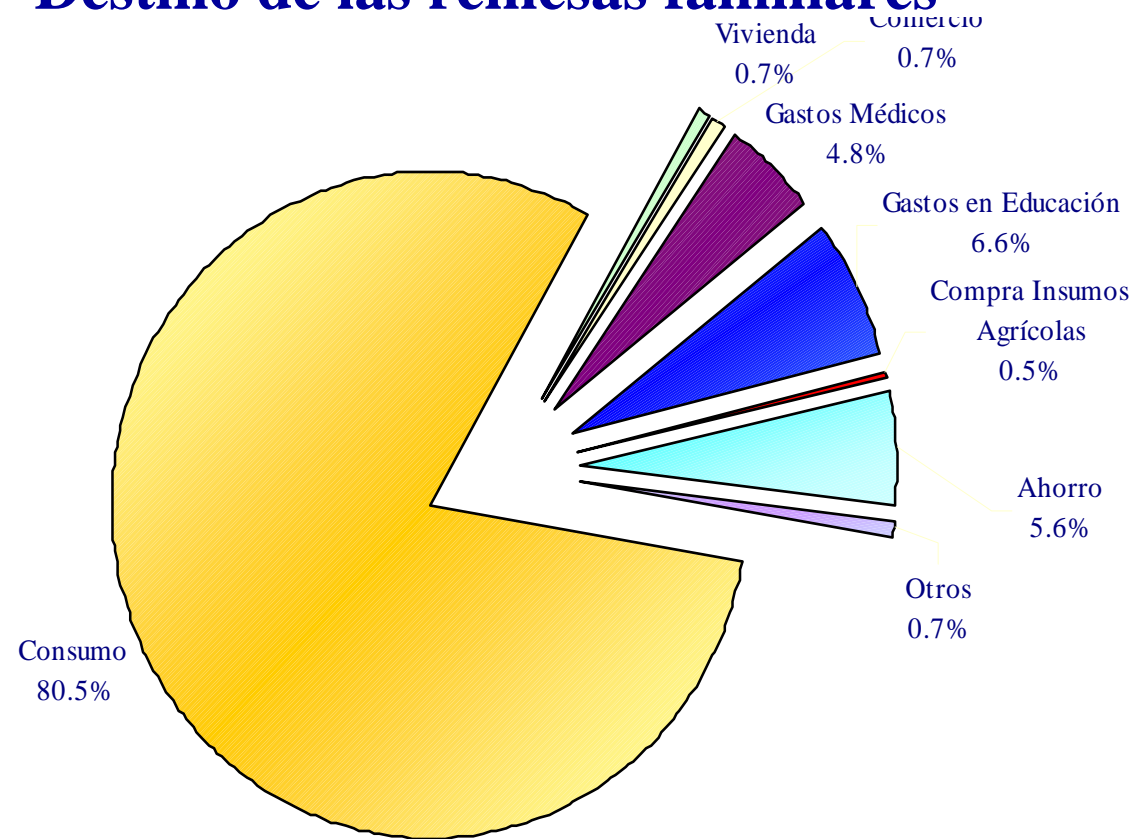
PORCENTAJE DE HOGARES
CON REMESAS



Remesas Familiares

Importancia

Destino de las remesas familiares

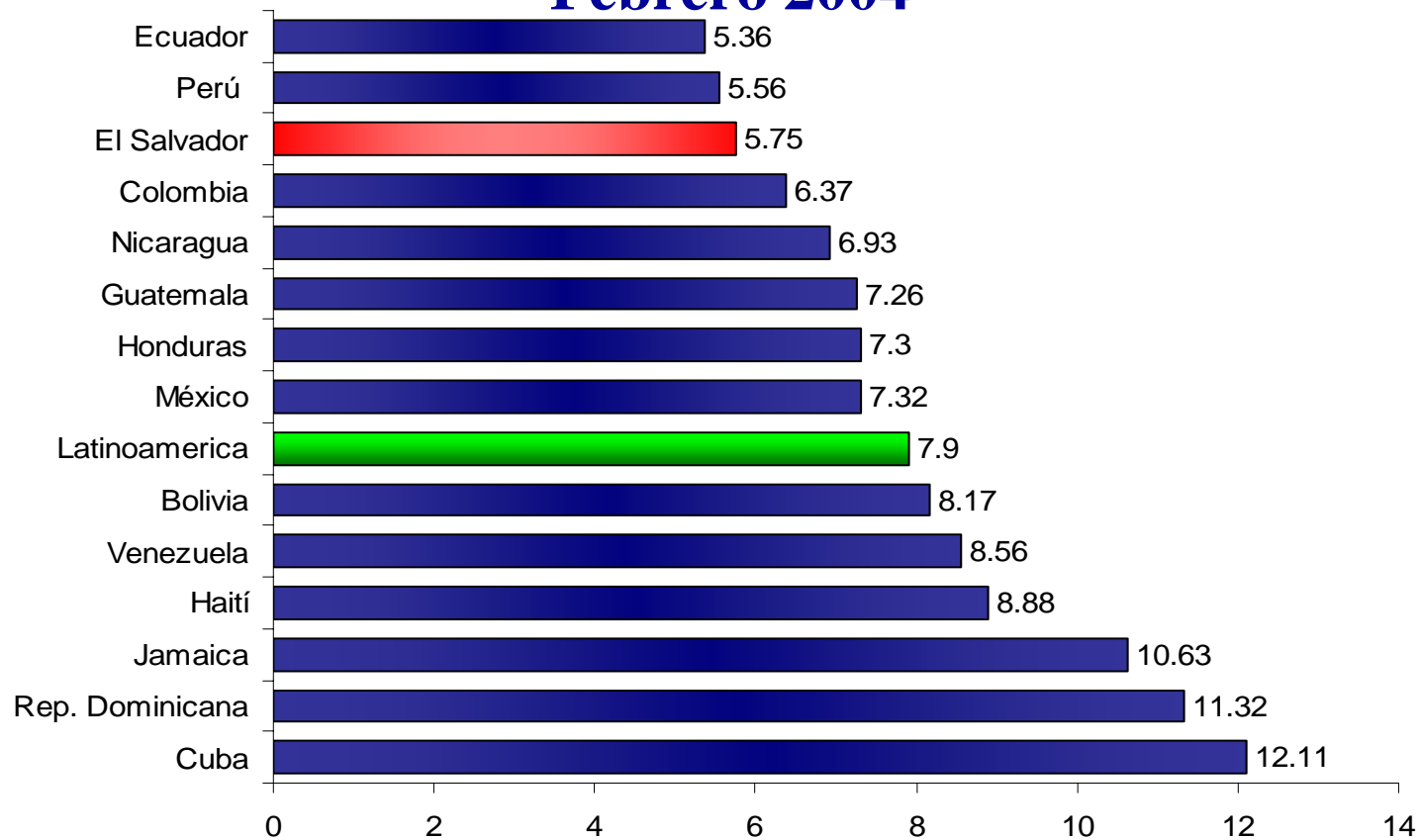


Fuente: Encuesta de Hogares de Propósitos Múltiples 2004

Remesas Familiares

Costos de Envío

Porcentaje correspondiente al costo por cada \$200
Febrero 2004



Fuente: Bco. Interamericano de Desarrollo

Conclusiones

- Sin lugar a dudas las remesas familiares son de vital importancia para la economía salvadoreña
- Su aporte ha permitido el mejoramiento del ingreso y por consiguiente las condiciones de vida de miles de hogares salvadoreños
- La organización de la comunidad salvadoreña en el exterior ha dado lugar a las remesas comunitarias, de gran ayuda para las localidades de origen de los emigrantes.

Conclusiones

- También hay importantes actividades que se han visto estimuladas a raíz del fenómeno migratorio, principalmente: comercio, turismo, telecomunicaciones, transporte aéreo y servicios de remisión de dinero
- Existen esfuerzos internacionales por reducir el costo de envío de las remesas familiares. No obstante que las tarifas para remitir a El Salvador se encuentran entre las más bajas, aún existen posibilidades de reducirlos más
- Se hace necesario una mayor orientación de las remesas hacia usos productivos que le generen a la familia fuentes adicionales de ingresos en el futuro y la vuelvan autosostenible
- Existen retos estadísticos importantes.